



## Début de la Phase 4 Relèvement du linteau nord



Janvier 2012

Prise de  
mesures en vue  
de la  
transformation  
de l'ouverture  
côté jardin

Le linteau  
d'origine doit  
être relevé.  
L'opération se  
fait en deux  
parties.  
Une côté  
extérieur



Avril 2012

et l'autre côté  
intérieur.



Avril 2012



Avril 2012

Avec en prime  
un début  
d'amoncellement  
de gravats

### Sommaire

|  |    |
|--|----|
| Phase 4 – Relèvement du linteau        | 31 |
| Phase 4 - Relèvement linteau (suite)   | 32 |
| Phase 4 – Linteau et pose des volets   | 33 |
| Phase 4 – Réalisation de la dalle      | 34 |
| Phase 4 - Dressage des piliers         | 35 |
| Phase 4 - Dressage des piliers (suite) | 36 |
| Phase 4 - Livraison poutres et solives | 37 |
| Phase 4 –Montage des poutres /solives  | 38 |
| Phase 4 - Doublage piler et mur nord   | 39 |
| Phase 4 – Montage de l'escalier        | 40 |

### Sommaire du chapitre 5

(voir page 41)



JOURNAL DE BORD

Avril 2012

Page 32

## Phase 4 - Relèvement du linteau nord (suite)



Avril 2012



Des parpaings spéciaux chaînage  
sont ensuite scellés côté nord

Il est  
procédé de  
la même  
façon à  
l'intérieur

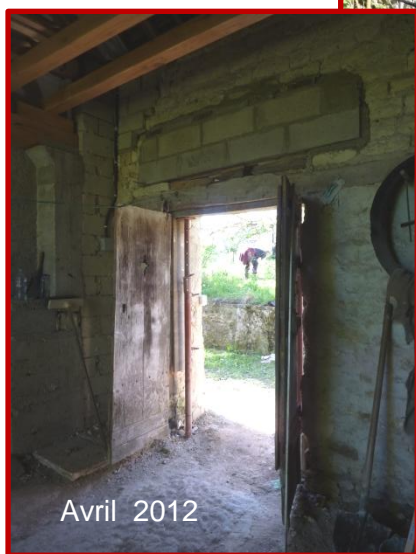


Mai 2012

Aspect final  
des linteaux  
terminés



Avril 2012



Avril 2012

Les montants  
verticaux sont  
ensuite dressés puis  
crépés aux  
dimensions des  
futurs volets



Mai 2012



## Phase 4 - Relèvement du linteau nord et pose des volets

juin 2012



← Après séchage complet du linteau, l'ancienne porte est déposée et les linteaux en bois sciés →

juin 2012



← La dégradation avancée du mur nord oblige une consolidation coffrée jusqu'en haut !

Mai 2012



Le scellement des volets ne pose pas de problème particulier mais une aide bienvenue !

juin 2012





## Phase 4 - Réalisation de la dalle

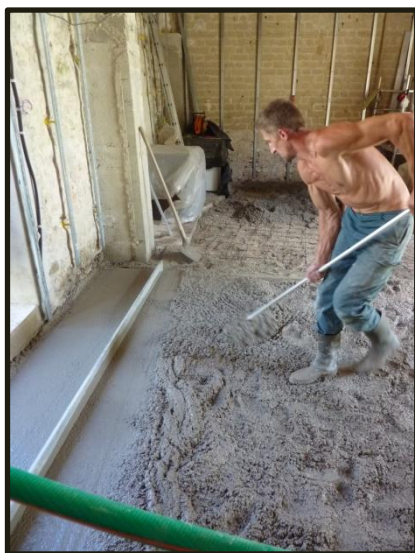
Il est procédé dans un premier temps au décaissage du sol



Afin de permettre aux eaux usées de s'écouler, un tuyau PVC est disposé sous la future dalle



Une couche de sable est répartie sur le sol et reçoit un treillis soudé



Puis le béton est réparti, dressé et taloché



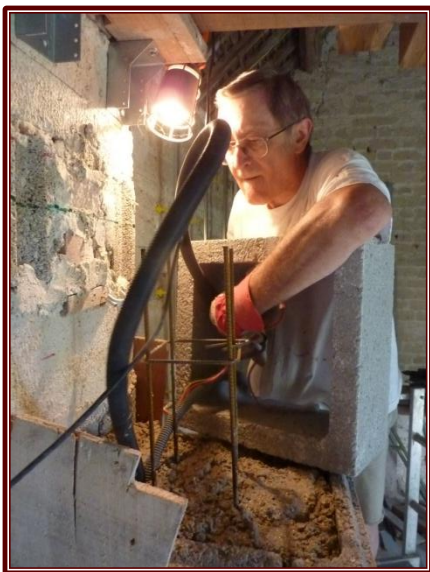


## Phase 4 - Dressage des futurs piliers supports des poutres



Après séchage de la dalle, à la sortie du tuyau PVC, un regard est encastré.

Des modules creux et armés sont alors scellés pour constituer un premier pilier



Le béton est versé autour du ferrailage sans oublier le câblage électrique.



Premier pilier dressé !  
Ce furent les derniers blocs les plus lourds à installer !



JOURNAL DE BORD

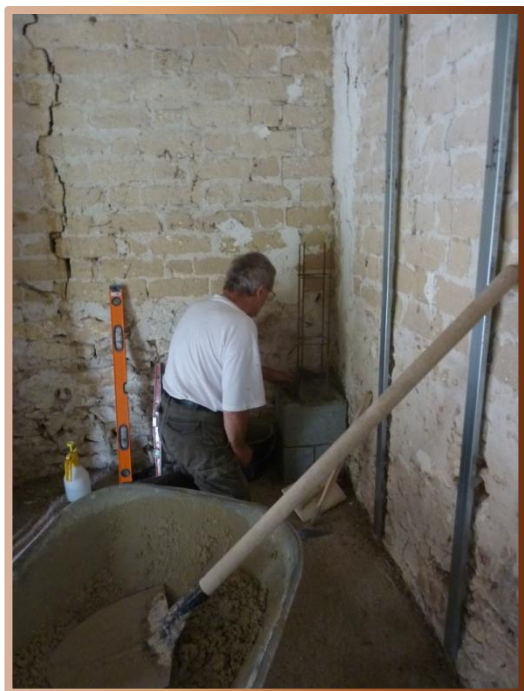
Septembre 2012

Page 36

## Phase 4 - Dressage des futurs piliers supports des poutres (suite)



Il restait  
une  
dernière  
zone à  
comblar  
puis  
dresser !



Les trois autres piliers sont  
dressés selon la même  
technique.





## Phase 4 - Livraison des poutres et solives



14 septembre

Le plus difficile à décharger, ce furent les poutres de 20X20 sur 6 m de long !

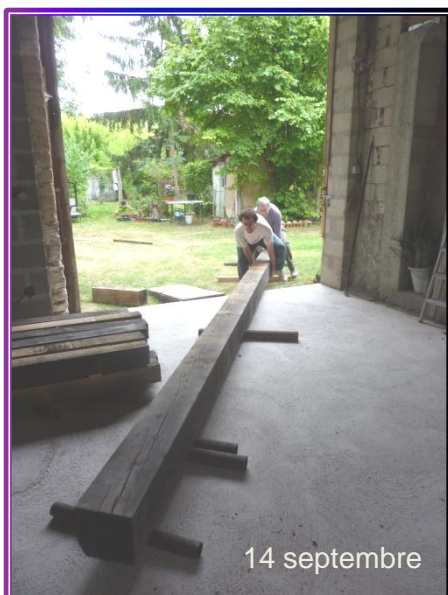


Les solives ne posèrent pas trop de problème !



14 septembre

Les poutres sont débitées à la bonne longueur avant déplacement.



14 septembre

Déplacement réalisé selon une technique éprouvée !



14 septembre

Débuté alors un long travail de ponçage !



## Phase 4 - Ponçage et montage des poutres et solives



30 septembre

Les poutres et solives ont été ponçées et lasurées sur les 4 faces ! Des « petites mains » aidèrent à la rotation des poutres.



22 septembre



5 novembre

Les poutres sont hissées à l'aide de 2 palans 




5 novembre

Travail de précision réfléchi et dosé !  
(chacune faisant environ 160kg)



5 novembre

La pose des solives fut moins laborieuse ! 



5 novembre



JOURNAL DE BORD

Novembre 2012

Page 39

## Phase 4 - Doublage des piliers et des murs



15 novembre

Livraison des matériaux !  
Y a plus qu'à !



Habillage du premier pilier.



17 novembre



18 novembre

Début du doublage du mur nord en prévision de l'installation de l'escalier



2 décembre

Escalier prêt à être installé !

Suite



Page 40



## Phase 4 - Montage de l'escalier



23 décembre

Les 2 premiers éléments sont assemblés puis présentés sur place. La 3<sup>e</sup> partie demande une aide féminine non négligeable !



Le dernier élément a nécessité l'aide d'un palan !



Mais pour quel résultat !